

Ayuda a su Hijo(a) a tomar la Prueba desde el Hogar

NWEA MAP Prueba de Crecimiento

El inicio de este año escolar es diferente...

- ... Pero algunas cosas seguirán siendo las mismas, sólo se llevarán a cabo en casa en lugar de en el salón
- Un ejemplo es que los estudiantes de CMSD en los grados 1 a 10 tomen una prueba llamada evaluación de crecimiento NWEA MAP, o "la prueba MAP"
- Este examen se toma varias veces durante el año escolar y es una herramienta importante utilizada por el maestro de su hijo para planificar la instrucción basada en los resultados

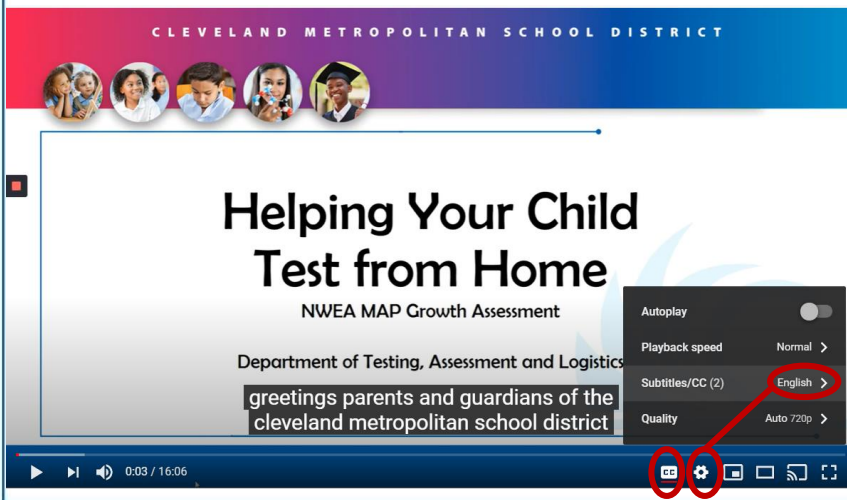
¿Qué es la prueba de crecimiento MAP?

- Es una prueba basada en computadora
- Los estudiantes toman dos pruebas, una de lectura, una de matemática
- Hay una combinación de opciones múltiples y otros tipos de preguntas para ayudar a su hijo a demostrar lo que sabe

¿Cómo funciona la prueba?

- Los estudiantes responden 40-50 preguntas adaptadas
- Pueden tardar hasta 90 minutos en una sola ronda. Pueden tardar hasta dos días en terminar la prueba
- Recuérdale a su hijo que **está bien si no sabe la respuesta (y usted no debe ayudarlos)** – el punto es averiguar lo que están listos para aprender a continuación


A continuación, le explicamos cómo puede ayudar a su hijo/a a tomar la prueba en casa:

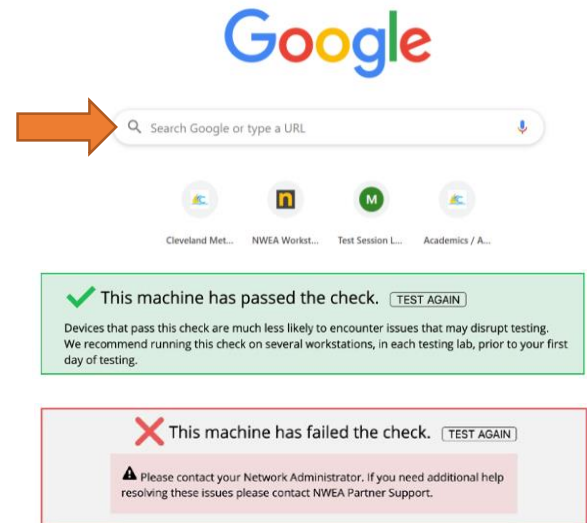


- Por favor, vea este video que explica cómo las familias pueden prepararse para las pruebas en casa
- <http://bit.ly/cmsdtesthome>
- Este video está subtulado y los subtítulos se pueden traducir automáticamente a varios idiomas

1er Paso


Asegúrese de que el equipo se puede utilizar para

- Abra una sesión del navegador Google Chrome haciendo clic en este icono 
- Ponga: check.nwea.org donde dice "Buscar en Google o escribir una URL"
- Este sitio ejecutará una prueba en su computadora – si pasa, el equipo está listo
- Si el equipo no pasa, y es un equipo CMSD, llame a CMSD DoIT al 216.838.0440 para obtener ayuda



2do Paso

Permita que su hijo/a practique tomar la prueba

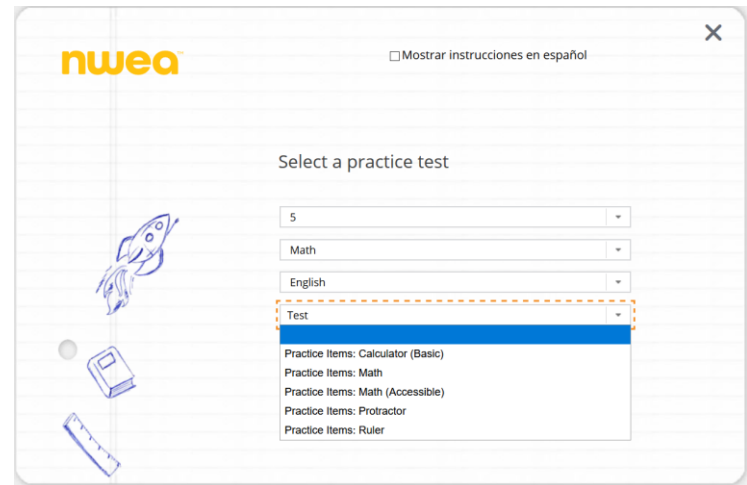
- La práctica ayuda a su hijo a sentirse cómodo al navegar por las pantallas de prueba y familiarizarse con los tipos de preguntas
- Abra una sesión del navegador Google Chrome haciendo clic en este icono 
- Ponga: test.mapnwea.org donde dice "Buscar en Google o escribir una URL"
- Usted puede obtener un mensaje "Oops!" sobre el bloqueo de ventanas emergentes. Siga las instrucciones para permitir ventanas emergentes



Introducción a la prueba de práctica

- Seleccione 'Try Practice Test'
- En la siguiente pantalla, escriba la palabra:

grow
- Tanto para el nombre de usuario como para la contraseña, haga clic en la flecha azul
- En la siguiente pantalla, seleccione el grado de su hijo y la asignatura (Lectura o Matemáticas)
- Seleccione inglés como idioma y seleccione la prueba
- Marque la casilla 'Text to Speech' (solo matemáticas), haga clic en la flecha azul



Familiarizarse con el portal de pruebas

- Haga clic en las flechas azules en la parte inferior de la pantalla para pasar a la siguiente pregunta. Los estudiantes no pueden volver a preguntas anteriores.
- Utilice la barra de navegación en la parte superior de la pantalla para escuchar preguntas (solo matemáticas), ampliar la pantalla o utilizar las herramientas



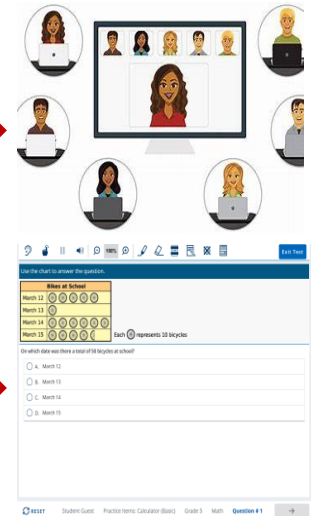
3er Paso

Ayude a su hijo/a el día de la prueba

- Asegúrese de que su hijo descanse mucho la noche anterior y desayuna por la mañana
- Proporcione un lugar para que prueben que es tranquilo / libre de distracciones
- Asegúrese de que tienen papel de desecho y un lápiz
- En el ordenador, su hijo necesitará tener dos ventanas del navegador Google Chrome abiertas
 - Para el videochat con el maestro
 - Para la prueba MAP – teach.mapnwea.org

1. Video chat

2. MAP test



Tomar y terminar la prueba

- Una vez que su hijo/a comience la prueba, déjelos trabajar a su propio ritmo
- Recuerden, no pueden ir hacia atrás, sólo hacia adelante a la siguiente pregunta
- Si su hijo necesita un descanso, debe informar al maestro usando el videochat
- Una vez que su hijo/a haya respondido a la última pregunta, la prueba se completará y su puntuación se mostrará
- Cierre la sesión del navegador de pruebas e informe al maestro/a mediante el videochat para obtener instrucciones adicionales

Suzanne Banks
Congratulations, you finished the test!

The total test time was: 00:17:10
Date: August 6, 2020 Test Name: Demo Growth: Math 2-5

CONFIDENTIALITY NOTICE: This information may be confidential and legally protected from disclosure.
© NWEA 2018. MAP is a registered trademark. NWEA, MAP Growth and MAP
3iM are trademarks of NWEA in the U.S. and in other countries.

nwea